

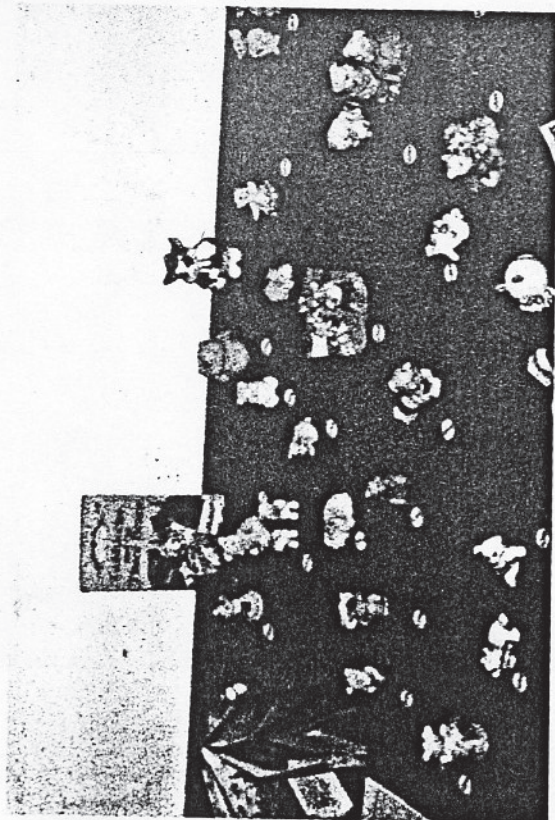


## L'aparador del Museu Abelló canvia de cara

La vitrina més famosa de Mollet, l'aparador del Museu Abelló i el seu cicle "Confluències en un interval o mapes en la memòria" a càrrec de Mercè Alsina canvien d'artista. Aquest espai de producció, de difusió de l'art i de relació entre un artista i un espectador que passeja tranquil·lament pel carrer ja ha acollit a diferents i reconeguts artistes mundials. Des del pas-

sat 16 de setembre i fins al 30 d'octubre, l'aparador ha comptat amb la intervenció de l'artista barcelonina, Consol Rodríguez qui va aconseguir reproduir i mostrar la ciutat de Londres en el breu espai de l'aparador a través de tres vies: la documental amb fotografies, la interpretativa amb dibuixos i posters i la literal amb objectes extrets directament de les Car Boot Sale, una mena d'encants. Ara, l'aparador estrena una nova intervenció a càrrec de la Katrin Korfmann, una jove artista alemanya que a partir del proper 7 de no-

Queden pocs dies per poder veure la decoració de l'aparador de C. Rodríguez



❖ N. Maldonado